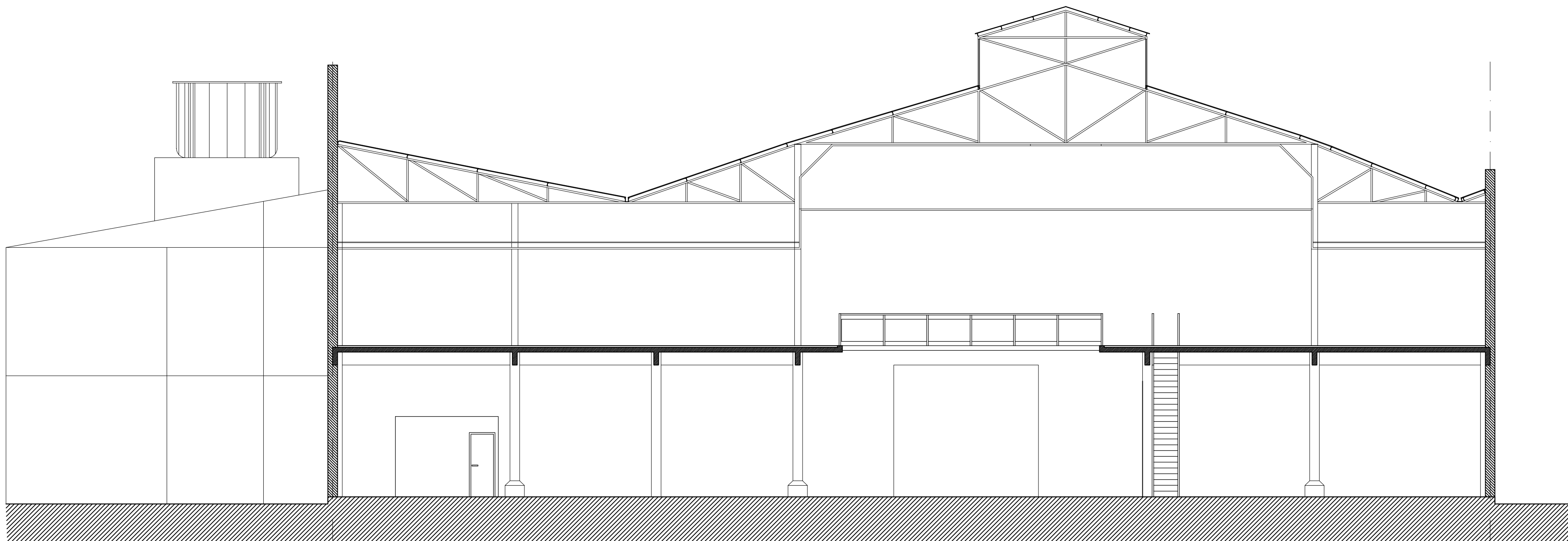


Corte A-A



Corte B-B





**Santa Fe**  
PROVINCIA

**Ministerio de Obras Públicas**

DIRECTOR PROVINCIAL DE ARQUITECTURA E INGENIERÍA

**ARQ. ANDRÉS FRANCESCONI**

SUBDIRECTOR PROVINCIAL DE ARQUITECTURA E INGENIERÍA

**ARQ. JOSÉ RABASEDAS**

COORDINADOR DE PROYECTO

**ARQ. NORA DIAZ**

OBRA

**ROSARIO**

**NUEVO SISTEMA DE DESAGÜES PLUVIALES Y REPARACIONES VARIAS API - SCIT**

UBICACIÓN Tucumán 1853  
Rosario, Provincia de Santa Fe

DOBBEGO

TUCUMAN

ITALIA

URQUIZA



EQUIPO DE PROYECTO

Arq. Favio Scarano  
Arq. Laura Tivolini  
Arq. Maria Victoria Barrale  
Luciano Giovanetti  
Valeria Lontop  
Eugenio Van Bellingen

ESPECIALIDAD

**ARQUITECTURA**

PLANO

**ESTADO ACTUAL - INFORME DE SITUACIÓN CORTES**

FECHA	ESCALA	REVISIÓN
02/2024	1:125 / A2	00
DENOMINACIÓN		

**EA09**

Todas las medidas se verificarán en obra